

China



Allgemeines

Hauptstadt Peking	Amtssprache(n) Chinesisch	Fläche 9.424.703 km ²
Bruttoinlandsprodukt 17.961 Mrd. \$	Bevölkerung 1.412.360.000	Ausgaben für Bildung 647 Mrd. \$



Förderung der biointelligenten Wertschöpfung in China

Ausgaben für Forschung und Entwicklung 359 Mrd. \$	Anzahl der Patente 2982
---	----------------------------



Akteure und Technologien der biointelligenten Wertschöpfung in China

Es werden nur die Top-Befähigertechnologiefelder (BTF) aufgeführt, wenn die Anzahl der Technologien gesamt größer und im BTF größer oder gleich 2 ist.



Bedürfnisfeld Gesundheit

Anzahl Universitäten und Institute 6	Anzahl Technologien 4	Anzahl Unternehmen 7
---	--------------------------	-------------------------

Befähigertechnologiefelder (BTF) mit den meisten Technologien
Biofoundries & Hochdurchsatzscreening durch Laborautomatisierung Bioraffinerien und Bioreaktoren



Bedürfnisfeld Energie

Anzahl Universitäten und Institute 3	Anzahl Technologien 1	Anzahl Unternehmen 0
---	--------------------------	-------------------------

Befähigertechnologiefelder (BTF) mit den meisten Technologien
Nicht definierbar



Bedürfnisfeld Konsum

Anzahl Universitäten und Institute 1	Anzahl Technologien 4	Anzahl Unternehmen 2
---	--------------------------	-------------------------

Befähigertechnologiefelder (BTF) mit den meisten Technologien
Biofoundries & Hochdurchsatzscreening durch Laborautomatisierung Bioraffinerien und Bioreaktoren



Bedürfnisfeld Wohnen

Anzahl Universitäten und Institute	Anzahl Technologien	Anzahl Unternehmen
1	1	2

Befähigertechnologiefelder (BTF) mit den meisten Technologien
Nicht definierbar



Bedürfnisfeld Ernährung

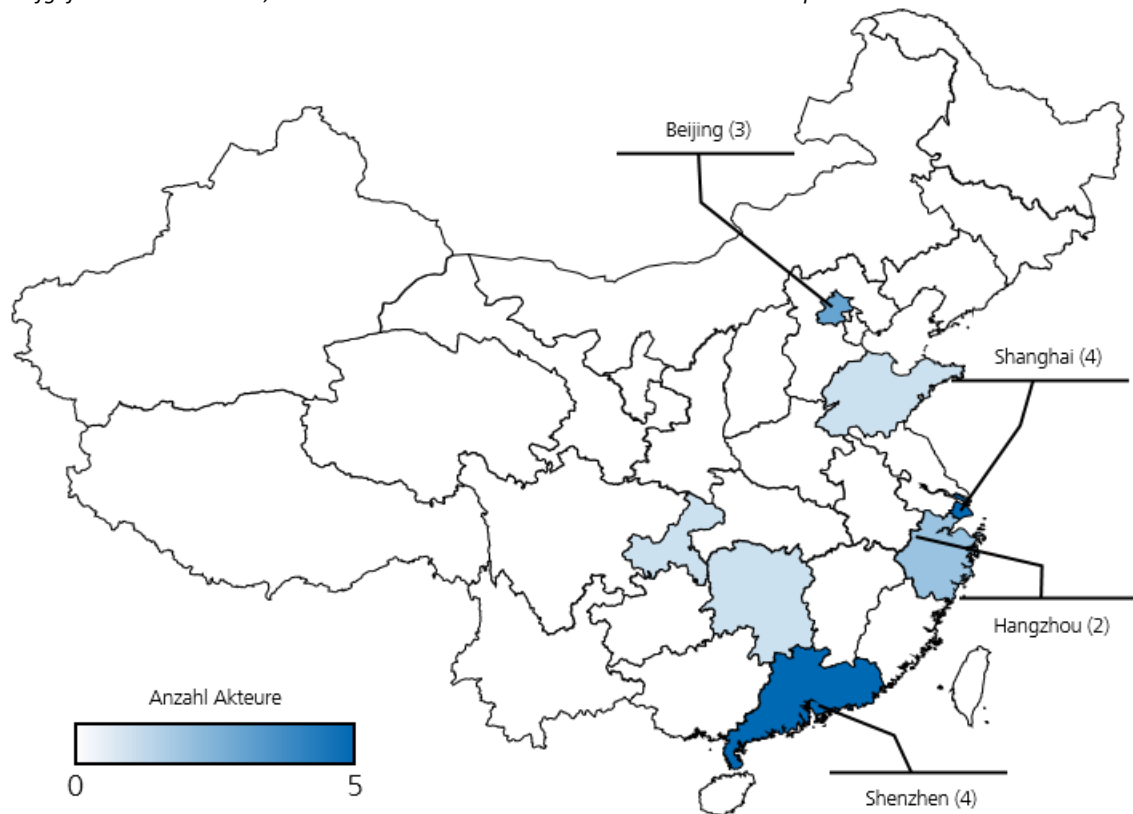
Anzahl Universitäten und Institute	Anzahl Technologien	Anzahl Unternehmen
4	4	1

Befähigertechnologiefelder (BTF) mit den meisten Technologien
Biofoundries & Hochdurchsatzscreening durch Laborautomatisierung
Bioraffinerien und Bioreaktoren



Verteilung der Akteure der biointelligenten Wertschöpfung in China nach Provinz

Aufgeführt sind die Städte, in denen mehr als 10 % der Akteure in China ihren Hauptsitz haben.



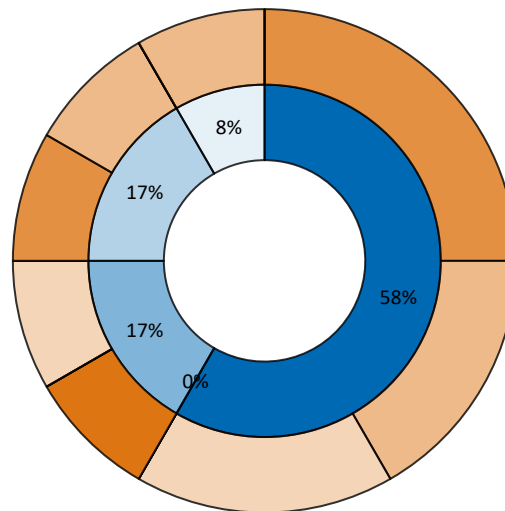


Fakten zu den Unternehmen

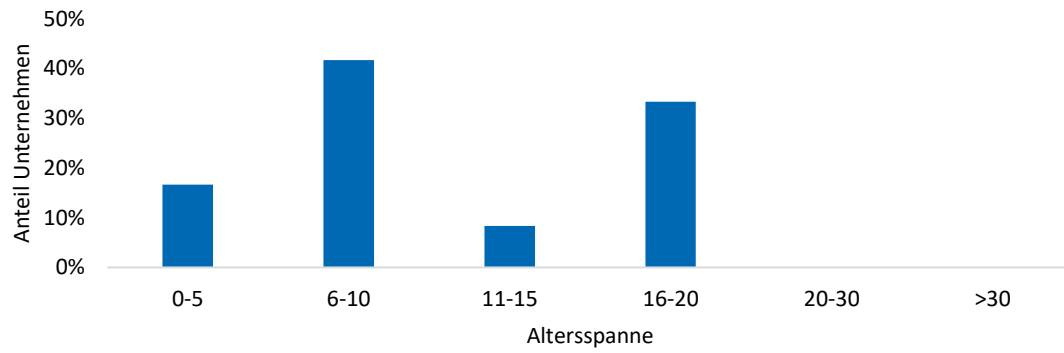
Anteil der Unternehmen je Bedürfnisfeld

- Gesundheit
- Energie
- Wohnen
- Konsum
- Ernährung

- Kleinunternehmen
- Kleinunternehmen
- Mittlere Unternehmen
- Großunternehmen



Anteil der Unternehmen je Altersspanne



Befähigertechnologiefeld (BTF)	Ø Anzahl Technologien (Leitländer)	Anzahl Technologien	Ø Anzahl Publikationen (Leitländer)	Anzahl Publikationen	Ø Anzahl Patente (Leitländer)	Anzahl Patente
Bioraffinerien und Bioreaktoren	9	2	40	132	42	78
Digitale Plattformen, Modelle und Zwillinge	8	0	31	42	9	44
Biofoundries & Hochdurchsatzscreening durch Laborautomatisierung	4	2	39	63	8	9
Smart Greenhouse und Smart Farming	4	0	61	105	35	191
Biobasierte Energieerzeugung und -speicherung	2	0	59	206	34	42
Bioprinting und Additives Biomanufacturing	2	0	8	20	6	14
Biosensoren und Bioaktuatoren	2	1	77	236	41	113
Human-Biomachine-Interfaces	3	0	199	826	32	237
Biobasierte/hybride Mikro- und Nanotechnik	2	1	41	113	11	14
Biofunktionale Materialien und Oberflächen und Tissue Engineering	1	0	22	70	22	43
Gensequenzierung und -editierung	1	1	656	1202	17	20
Metabolic Engineering und Synthetische Biologie	1	0	49	129	32	29
Bio-(Hybrid) und Soft-Robotik	1	0	45	59	187	2029
Bio-Computing und Data-Storage	1	0	243	875	8	25
Soft-Sensorik und KI	0	0	10	58	3	16
Rückverfolgbarkeit und Blockchain	1	0	5	23	9	78

Aufgeführt sind neben dem betrachteten Land jeweils die Leitländer mit den zwei niedrigsten und zwei höchsten Bewertungen in den Fokusthemenfeldern.

